



YAMARI INDUSTRIES, LIMITED

山里産業株式会社

impac[®]



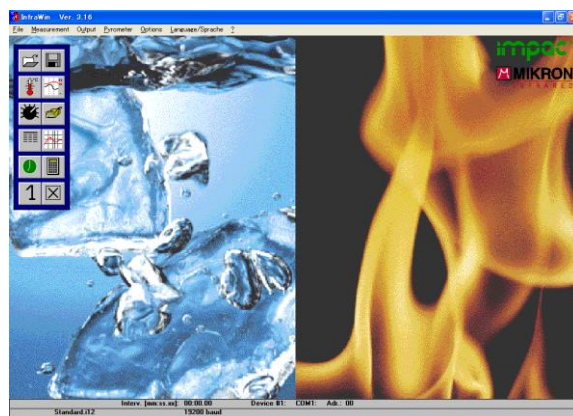
Non-contact thermometry best done with *INFRATHERM* pyrometers

InfraWin

デジタル放射温度計用 計測ソフトウェア

The easy to use measurement and evaluation software for Windows to adjust stationary digital IMPAC pyrometers.

- ◆ Windows-PC経由で各種パラメータを設定
- ◆ カラーバーまたはグラフィックでのリアルタイム表示
- ◆ リストおよびグラフィックでのトレンド表示
- ◆ スポットサイズの計算
- ◆ 測定データの保存とファイル（圧縮）のオープン
- ◆ 測定データのテキストファイル変換
- ◆ イメージアイコン表示の簡単画面



保存ファイルのオープンアイコン



カラーバー表示アイコン
クリックでデータ収集開始



各種パラメーターの設定アイコン



測定データのリスト表示アイコン



サンプリング周期の設定アイコン



放射温度計接続数の設定アイコン
最大2台



測定データの保存アイコン



測定値のグラフ表示アイコン
クリックでデータ収集開始



ポート選択、ボーレート設定、
アドレス設定、温度計接続数



保存ファイルのグラフ表示アイコン
又は保存直前の計測データのグラフ表示



スポットサイズの計算アイコン



本ソフトの終了キー アイコン

InfraWinは、IMPAC据え置き型デジタル放射温度計用のパラメータ設定およびモニタリング用計測ソフトウェアです。最大2台までの放射温度計のモニタリングができます。（ただし、言語は、英語です。日本語化はされていません。）最新バージョンは、IMPAC社のホームページからダウンロードできます。

放射温度計で使用するパラメータは、放射温度計本体での設定と同じく、全て設定可能です。なお、スケールリングやRS485インターフェースのアドレス設定は、本ソフトウェアでのみ設定します。（本体では設定できません。）詳細の情報は、放射温度計の取り扱い説明書に記載されています。
このソフトウェアで、パラメータを直ちに変更したり、スケールリング設定が容易に行えます。

IMPAC - Specialist in non-contact thermometry

パラメータの設定



全てのIMPACデジタル放射温度計は、PCに接続すると本ソフトウェアにて自動的に検出されます。

放射温度計で使用するパラメータは、全て設定可能です。

例えば、

放射率、応答時間、最大値保持設定、出力信号選択、スケールリングなどがあります。

設定した値は直ちに放射温度計に送られて変更されます。

レーザーパイロットライトを装備した温度計では、画面からレーザーの

カラーバー表示



この画面では、数値入力または、マウスにより、上限温度と下限温度の設定ができます。

この設定温度範囲内に測定温度があるときは、温度表示バーが緑色で表示され、それ以外の温度では、赤色で表示されます。

また、この画面では、放射率 (ϵ)、温度計内部温度 (Tint)

測定中の最高温度 (Tmax)、最低温度 (Tmin) が表示されます。

なお、放射率 (ϵ) は、測定中でも変更できます。

測定値のグラフィック表示



リアルタイムで測定値をグラフィック表示します。

全てのデータは、自動的に記録され、測定後、ファイル名をつけて保存できます。

設定した温度より高い測定値のみを記録するデータ圧縮機能もあります。

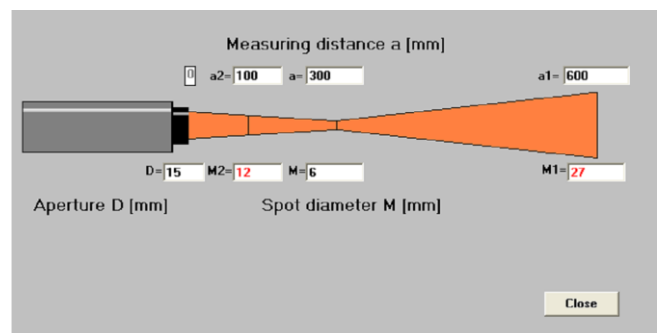
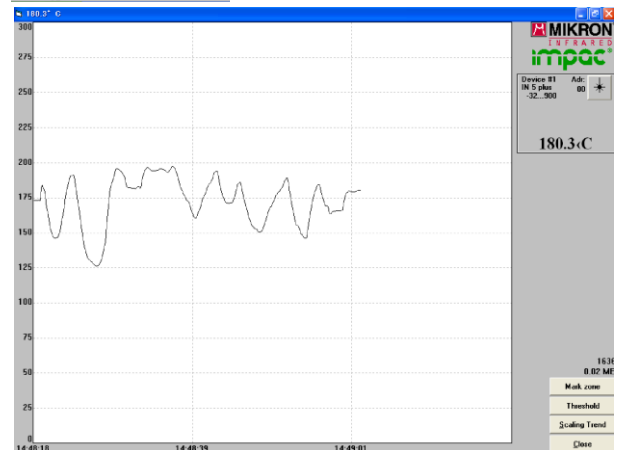
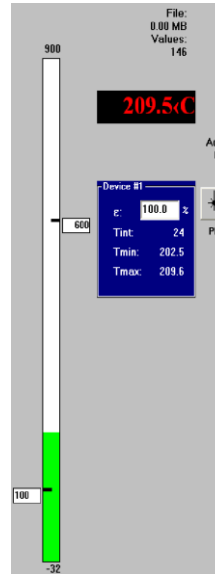
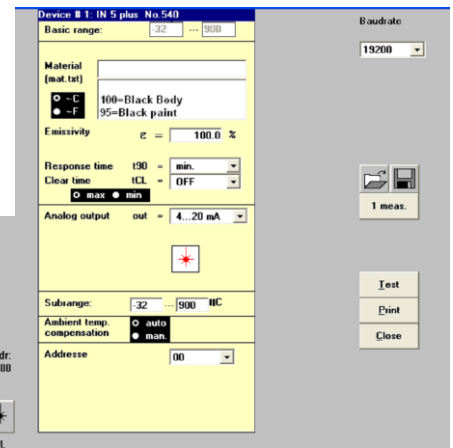
トレンドグラフ表示 (記録したデータの表示) では、2点間の時間拡大、上下の温度拡大表示ができます。

データは、テキスト形式のファイルに変換できますので、EXCEL

計算機機能



放射温度計のアパーチャー径と焦点位置でのスポットサイズを入力すると任意の位置でのスポットサイズを計算、表示します。



YAMARI INDUSTRIES, LIMITED

山里産業株式会社

本社

〒569-0835 大阪府高槻市三島江1丁目5番4号
Tel: 072-678-3453 Fax: 072-678-3516

パイロメータ営業部

〒221-0063 横浜市神奈川区立町6丁目1番 ANNI横浜EAST4 F
Tel: 045-438-1191 Fax: 045-438-1192

東京支店	Tel: 03-3454-3691	Fax: 03-5422-7815
横浜営業所	Tel: 045-438-4566	Fax: 045-438-4568
名古屋営業所	Tel: 052-689-5611	Fax: 052-601-5951
高砂営業所	Tel: 079-444-1300	Fax: 079-444-1301
岡山営業所	Tel: 086-448-5421	Fax: 086-444-9149
広島営業所	Tel: 082-568-5099	Fax: 082-568-5098
北九州営業所	Tel: 093-671-5834	Fax: 093-662-3652
大分営業所	Tel: 097-558-3222	Fax: 097-552-3131
長崎営業所	Tel: 095-871-0115	Fax: 095-871-1001
高槻工場	Tel: 072-678-1313	Fax: 072-679-2006
長崎工場	Tel: 095-871-0115	Fax: 095-871-1001